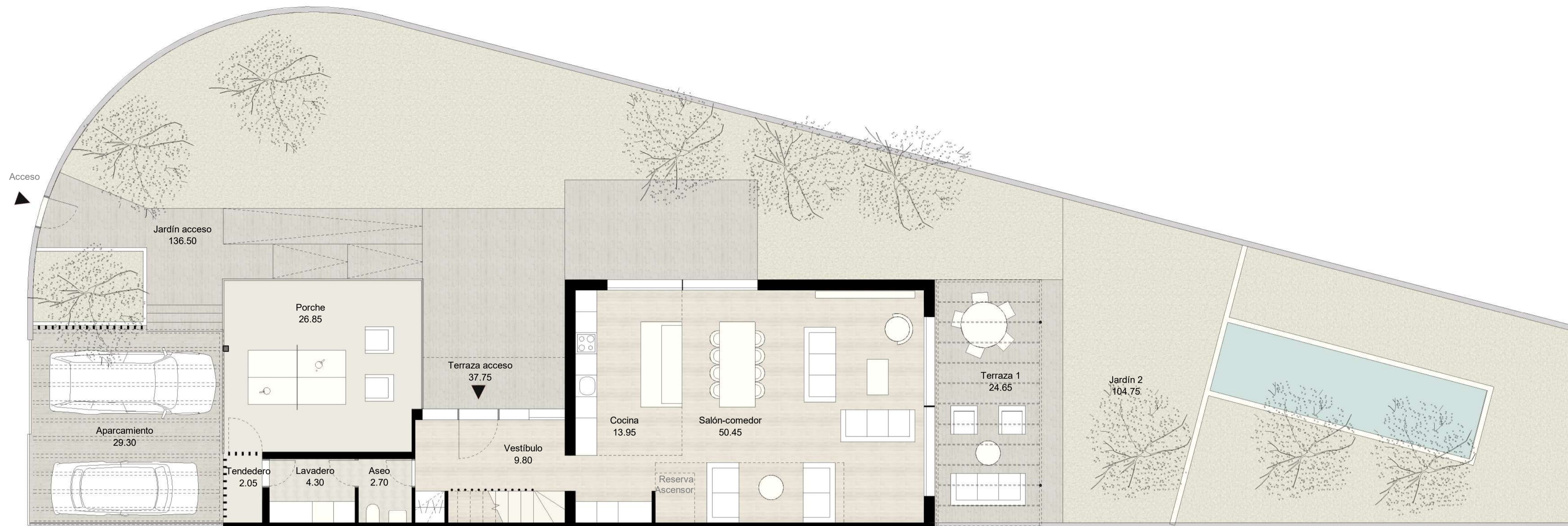


VIVIENDA PARCELA M15-01


PLANTA BAJA

SUPERFICIES

	Útil	Construida
Superficie interior	173,82 m ²	211,27 m ²
Planta baja	81,20 m ²	95,75 m ²
Planta primera	92,62 m ²	115,52 m ²
Planta sótano	0,00 m ²	0,00 m ²
Superficie de terrazas	91,30 m ²	91,30 m ²
Superficie de aparcamiento	29,30 m ²	29,30 m ²
SUPERFICIE TOTAL	234,12 m²	271,57 m²
*computando superficie de terrazas y aparcamiento al 50%		
Superficie exterior		
Superficie jardines	241,24 m ²	241,24 m ²
Superficie total de parcela		474,86 m ²

La vivienda dispone de una superficie edificable extra de aproximadamente 30m² una vez obtenida la LPO.

LOCALIZACIÓN

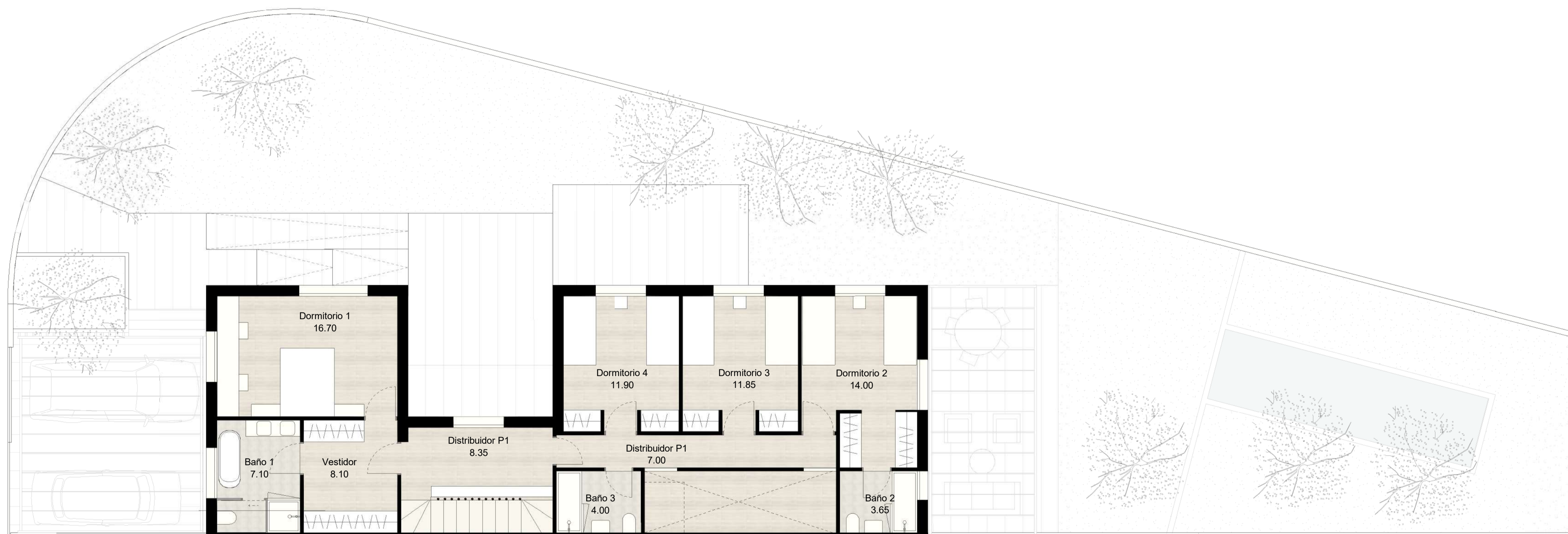
Torreldones, Madrid

DIRECCIÓN

Calle Mariano Jiménez Martín

ESCALA GRÁFICA

0.5 1 2 3m



PLANTA PRIMERA

*Todos los planos son ilustrativos y quedan a expensas de posibles modificaciones de carácter técnico, comercial, normativo y/o de cualquier otra tipología, no siendo en ningún caso contractuales. Las superficies reflejadas son estimadas, siendo las definitivas las resultantes de la ejecución de las obras.