

VIVIENDA PARCELA M15-03
SUPERFICIES

| | Útil | Construida |
|--|-----------------------------|-----------------------------|
| Superficie interior | 169,66 m ² | 201,22 m ² |
| Planta baja | 111,22 m ² | 129,93 m ² |
| Planta primera | 53,69 m ² | 65,05 m ² |
| Planta sótano | 4,75 m ² | 6,24 m ² |
| Superficie de terrazas | 155,66 m ² | 155,66 m ² |
| Superficie de aparcamiento | 29,95 m ² | 29,95 m ² |
| SUPERFICIE TOTAL <small>*computando superficie de terrazas y aparcamiento al 50%</small> | 262,46 m² | 294,02 m² |
| Superficie exterior | | |
| Superficie jardines | 157,67 m ² | 157,67 m ² |
| Superficie total de parcela | | 438,16 m ² |

La vivienda dispone de una superficie edificable extra de aproximadamente 30m² una vez obtenida la LPO.

LOCALIZACIÓN

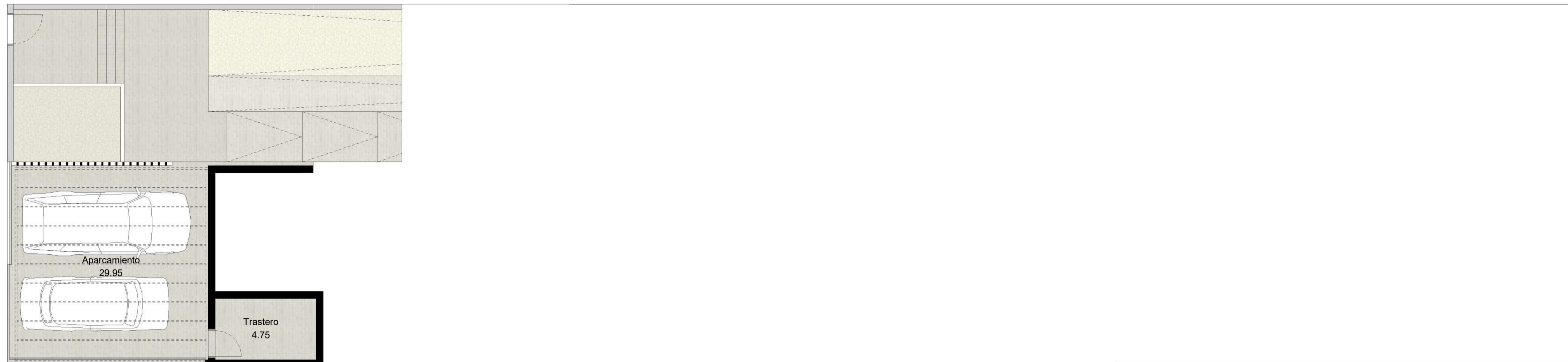
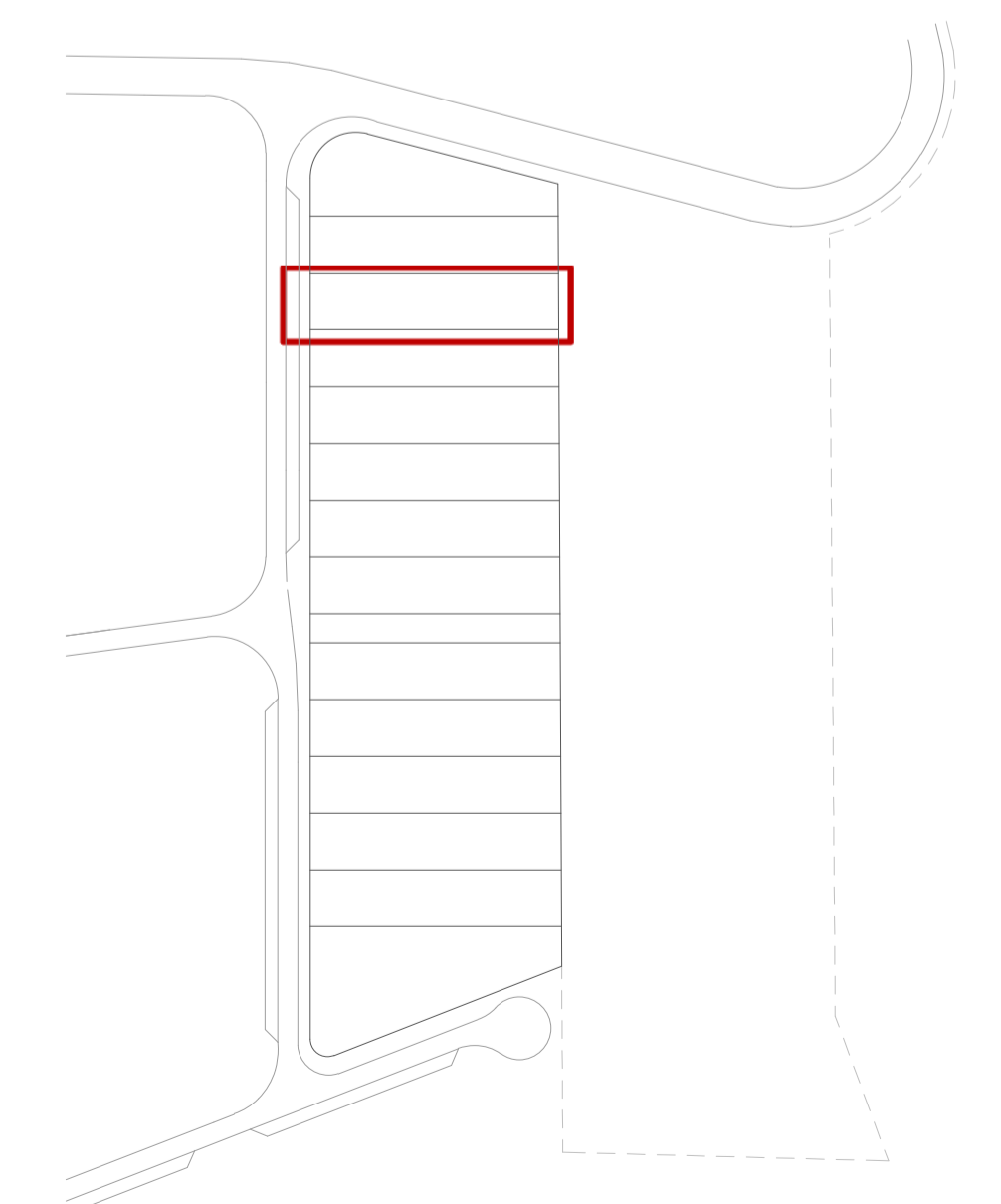
Torreldones, Madrid

DIRECCIÓN

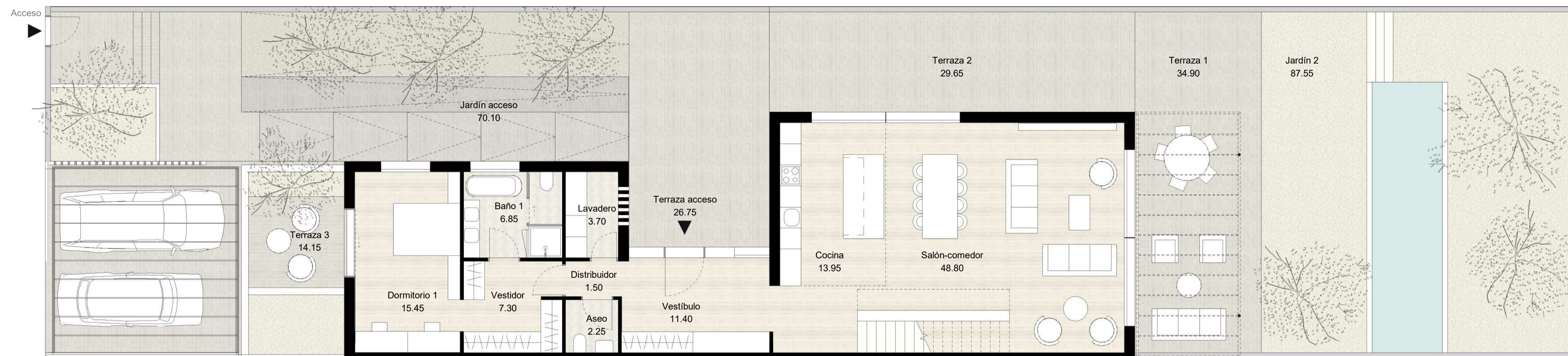
Calle Mariano Jiménez Martín

ESCALA GRÁFICA

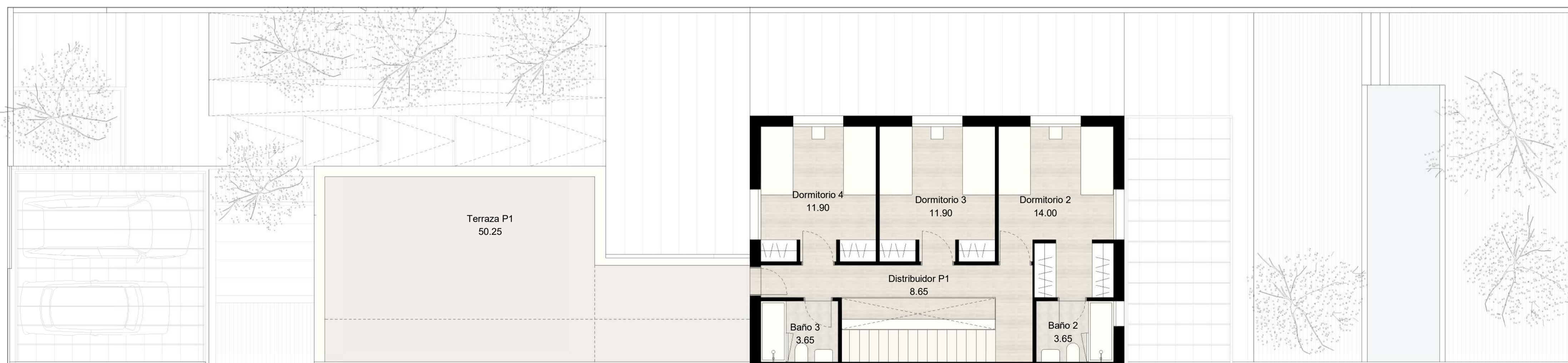
0.5 1 2 3m



PLANTA SEMISÓTANO



PLANTA BAJA



PLANTA PRIMERA

*Todos los planos son ilustrativos y quedan a expensas de posibles modificaciones de carácter técnico, comercial, normativo y/o de cualquier otra tipología, no siendo en ningún caso contractuales. Las superficies reflejadas son estimadas, siendo las definitivas las resultantes de la ejecución de las obras.