

VIVIENDA PARCELA M15-09
SUPERFICIES

	Útil	Construida
Superficie interior	179,85 m ²	218,56 m ²
Planta baja	103,86 m ²	121,07 m ²
Planta primera	53,69 m ²	65,31 m ²
Planta sótano	22,29 m ²	32,18 m ²
Superficie de terrazas	113,39 m ²	113,39 m ²
Superficie de aparcamiento	28,35 m ²	30,80 m ²
SUPERFICIE TOTAL <small>*computando superficie de terrazas y aparcamiento al 50%</small>	250,72 m²	290,66 m²
Superficie exterior		
Superficie jardines	245,60 m ²	245,60 m ²
Superficie total de parcela		440,78 m ²

La vivienda dispone de una superficie edificable extra de aproximadamente 30m² una vez obtenida la LPO.

LOCALIZACIÓN

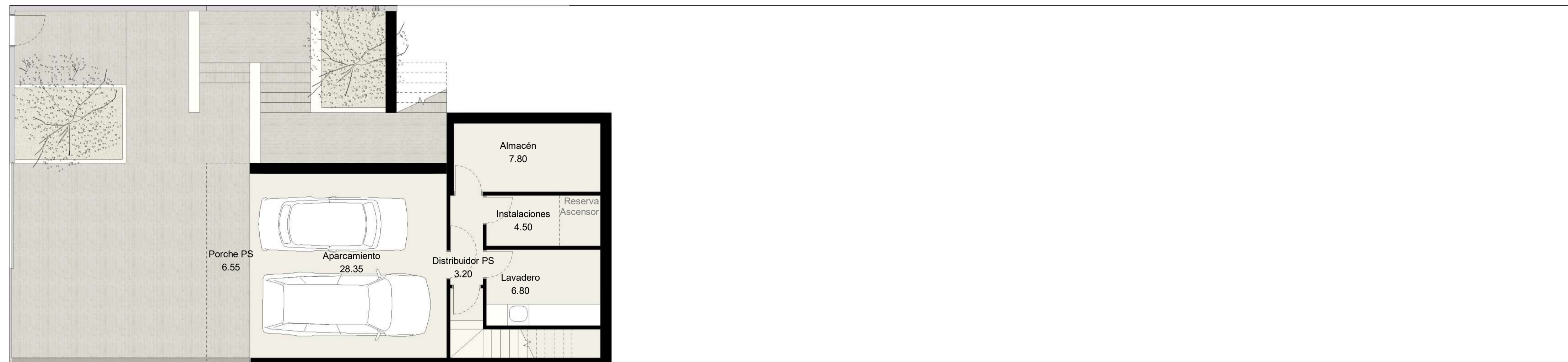
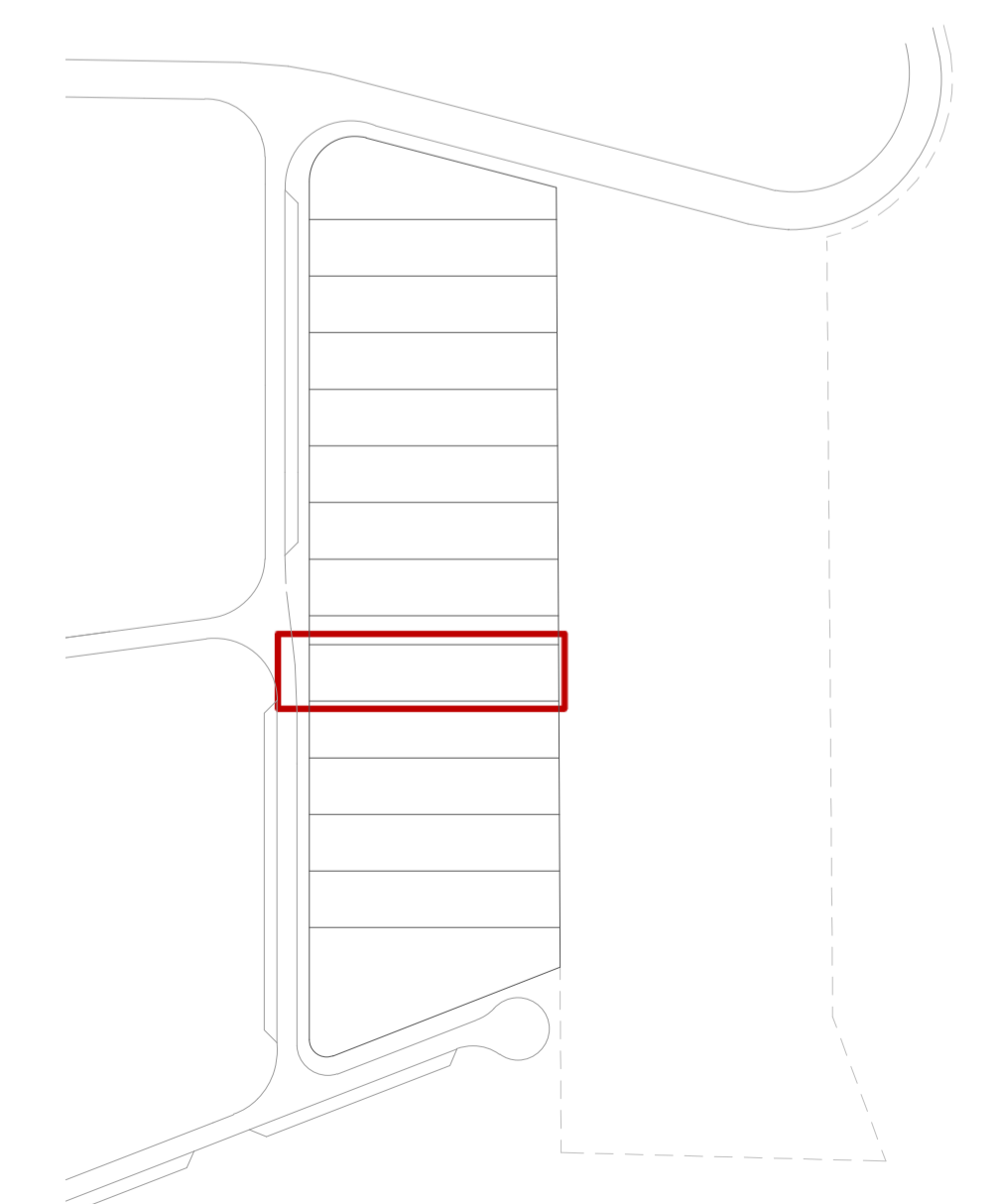
Torrelodones, Madrid

DIRECCIÓN

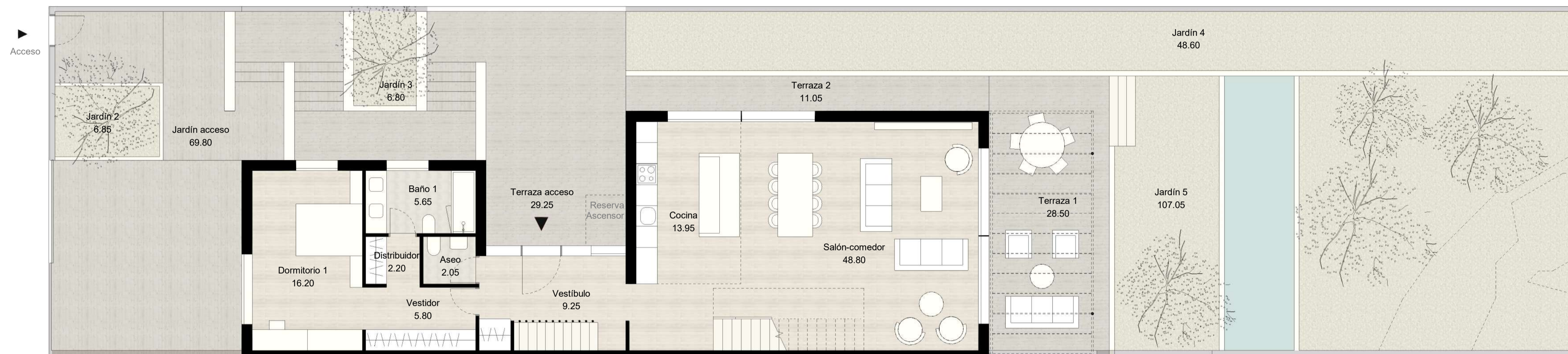
Calle Mariano Jiménez Martín

ESCALA GRÁFICA

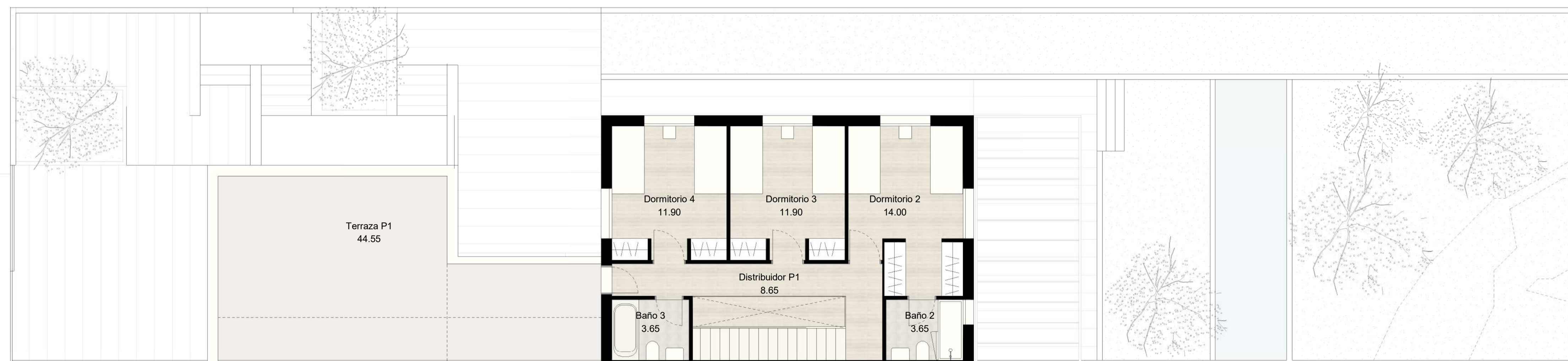
0.5 1 2 3m



PLANTA SEMISÓTANO



PLANTA BAJA



PLANTA PRIMERA

*Todos los planos son ilustrativos y quedan a expensas de posibles modificaciones de carácter técnico, comercial, normativo y/o de cualquier otra tipología, no siendo en ningún caso contractuales. Las superficies reflejadas son estimadas, siendo las definitivas las resultantes de la ejecución de las obras.