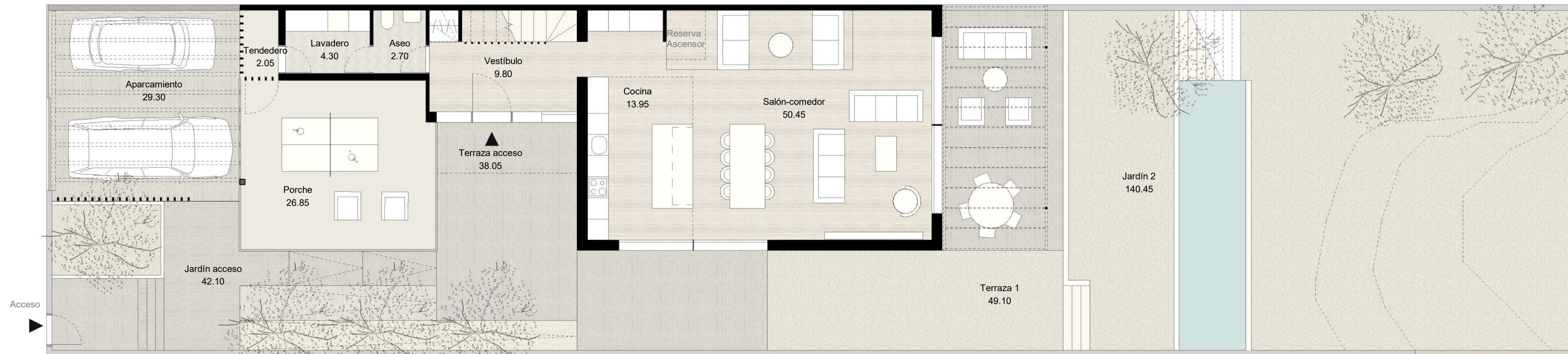
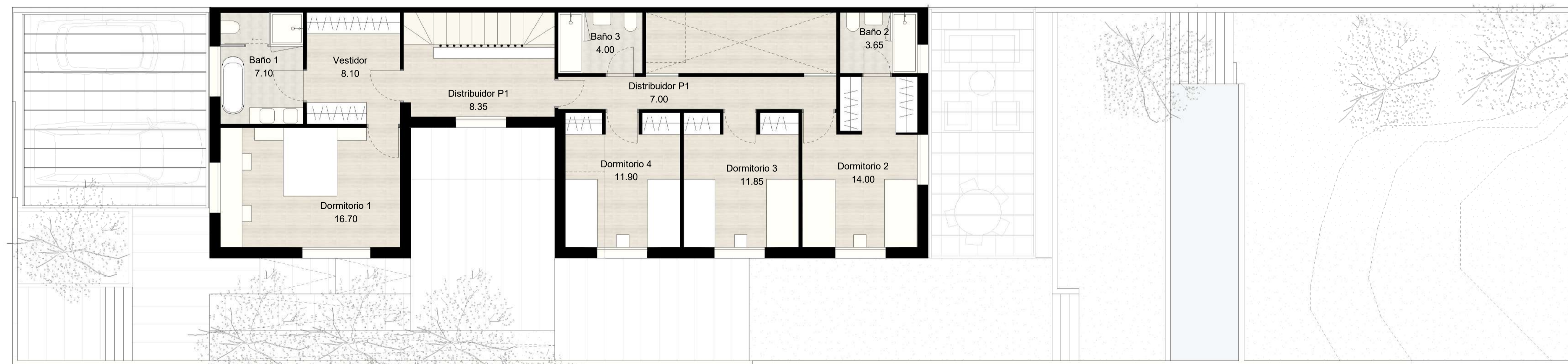


VIVIENDA PARCELA M15-02


PLANTA BAJA



PLANTA PRIMERA

SUPERFICIES

	Útil	Construida
Superficie interior	173,82 m ²	211,27 m ²
Planta baja	81,20 m ²	95,75 m ²
Planta primera	92,62 m ²	115,52 m ²
Planta sótano	0,00 m ²	0,00 m ²
Superficie de terrazas	116,01 m ²	116,01 m ²
Superficie de aparcamiento	29,30 m ²	29,30 m ²
SUPERFICIE TOTAL	246,47 m²	283,92 m²
<small>*computando superficie de terrazas y aparcamiento al 50%</small>		
Superficie exterior		
Superficie jardines	182,52 m ²	182,52 m ²
Superficie total de parcela		437,31 m ²

La vivienda dispone de una superficie edificable extra de aproximadamente 30m² una vez obtenida la LPO.

LOCALIZACIÓN

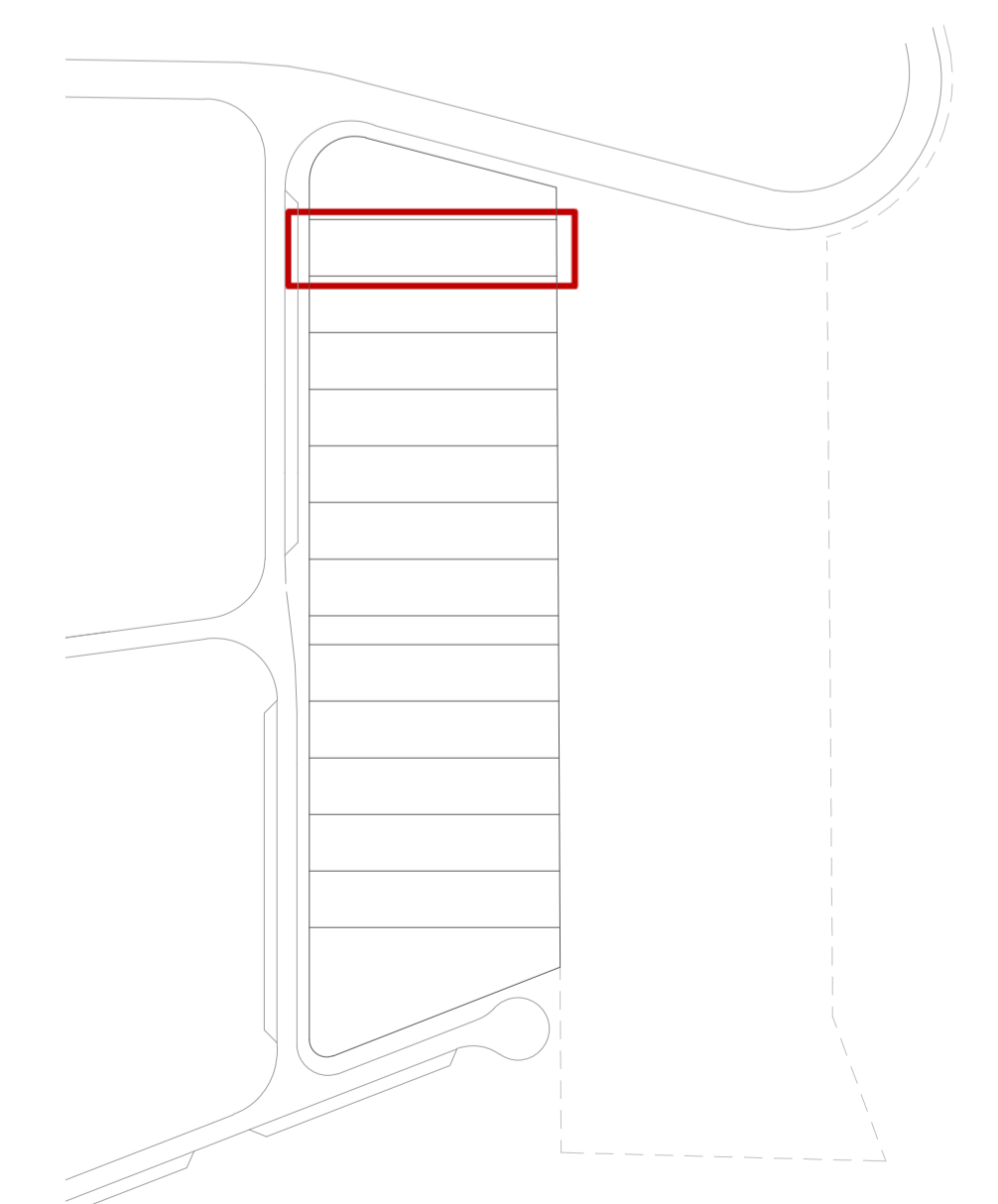
Torreldones, Madrid

DIRECCIÓN

Calle Mariano Jiménez Martín

ESCALA GRÁFICA

0.5 1 2 3m



*Todos los planos son ilustrativos y quedan a expensas de posibles modificaciones de carácter técnico, comercial, normativo y/o de cualquier otra tipología, no siendo en ningún caso contractuales. Las superficies reflejadas son estimadas, siendo las definitivas las resultantes de la ejecución de las obras.