

— Arrels del Coll —

CIRCULAR HOMES

MEMORIA DE CALIDADES

PROPUESTA DE VALOR

ARRELS DEL COLL es la culminación arquitectónica de una circular home en un emplazamiento singular.

Circular Homes y Aquidos te presentan **Arrels del Coll**, un exclusivo proyecto de 16 viviendas plurifamiliares en un enclave privilegiado en el corazón del barrio de Sant Francesc-El Coll, en pleno centro de Sant Cugat del Vallès.

En Arrels del Coll podrás encontrar viviendas de entre dos y tres dormitorios, estando todas ellas dotadas de dos baños, terraza, plaza de garaje y trastero. Este residencial ha sido concebido con el fin de incorporar al barrio viviendas de vanguardia, sostenibles y con un atractivo diseño arquitectónico que se integra perfectamente en el tejido urbano existente.

La ubicación es inmejorable: disfruta del entorno tranquilo de la Plaça del Coll, mientras te encuentras a un paso de todos los servicios y a la recientemente peatonalizada Avinguda de Cerdanyola. Aquí encontrarás el equilibrio perfecto entre comodidad, armonía y calidad de vida.



CIRCULAR
HOMES

ESTRUCTURA

- Cimentación de hormigón armado ejecutada de acuerdo con los resultados del Estudio Geotécnico.
- Estructura ejecutada mediante sistema mixto de acero y/o hormigón armado de acuerdo con los resultados del Estudio Estructural.

ENVOLVENTE

- Fachada tipo sate con altas prestaciones térmicas que evitará puentes térmicos y reducirá la demanda energética del edificio con un revestimiento enfoscado con posibilidad de inclusión de aplacados cerámicos y/o de aluminio en algunas zonas de fachada.
- Cubiertas inclinadas y cubiertas planas transitable antideslizantes para terrazas y balcones con altas prestaciones térmicas que reducirá la demanda energética del edificio.
- Disposición de balcones que actúan como aleros que permiten aprovechar el calentamiento por radiación solar en invierno, y proteger del sobrecalentamiento en verano.



CARPINTERÍA EXTERIOR

- Puerta de entrada a vivienda blindada con cerradura de seguridad.
- Carpintería exterior de aluminio lacado, con rotura de puente térmico, doble acristalamiento y alta eficiencia energética. Apertura de la hoja variable, según estancia y desarrollo del proyecto.

CARPINTERÍA INTERIOR

- Puertas de paso lacadas en color blanco o color claro, lisas y con herrajes acabados en color acero inoxidable.
- Armarios empotrados modulares con puertas abatibles o correderas según estancia y desarrollo del proyecto, con frente lacado en color blanco liso o color claro, con tiradores acabados en color acero inoxidable.

DOMÓTICA

- Integración del control de las principales instalaciones de la vivienda en aplicación móvil.



PARTICIONES INTERIORES

- Trasdosados, tabiquería y techos realizados con sistema de construcción en seco de placa de yeso laminado con altas prestaciones acústicas y térmicas.
- En zonas húmedas los sistemas utilizados incorporarán tratamiento hidrófugo resistente a la humedad.
- En zonas comunes sectorizadas los sistemas utilizados incorporarán tratamiento resistente al fuego.

REVESTIMIENTOS Y ACABADOS

Verticales

- Revestimientos de baños verticales en cerámico en zona de ducha y zonas con riesgo de salpicadura con rodapié a juego.
- Revestimientos en el interior de la vivienda y en zonas comunes con pintura lisa en color blanco.
- Revestimientos con pintura lisa en color a definir por los arquitectos para zona de garaje.

Horizontales

- Techos interiores con pintura lisa en color blanco.
- Pavimento general de la vivienda en tarima laminada.
- Pavimento de baños en cerámico antideslizante con rodapié a juego.
- Pavimento de terrazas y patios interiores en cerámico antideslizante.
- Pavimento de zonas comunes en cerámico con rodapié a juego.
- Pavimento hormigón semipulido para zona de garaje.



PROTECCIÓN SOLAR

- Protección solar de los huecos de fachada mediante la disposición de balcones en voladizo.
- Persianas, en color similar a la carpintería, en los huecos de salones y dormitorios como medida protectora de entrada solar.

GARAJE

- Puerta de garaje automatizada con acceso mediante mando a distancia.
- Garaje para 22 plazas de coche y 4 plazas para motos.
- Disposición de 23 trasteros con acceso directo desde el aparcamiento.
- Extracción forzada, detección de CO y red de extinción de incendios.



COCINA

- Cocina completamente amueblada, con muebles altos y bajos de gran capacidad.
- Encimeras de tablero laminado de alta presión o porcelánico.
- Tomas de agua fría y caliente para lavadora y lavavajillas.
- Dotación de conjunto de electrodomésticos compuesto por placa de inducción, horno, fregadero de acero inoxidable, grifería monomando y campana extractora.

FONTANERÍA Y SANEAMIENTO

- Red de distribución de agua fría y caliente en toda la vivienda.
- Aparatos sanitarios de porcelana vitrificada en color blanco.
- Platos de ducha a medida de resina.
- Grifería monomando de primera calidad en baños con reguladores de caudal.
- Baño completamente equipado con ducha, lavabo e inodoro y dotados con muebles y espejos.
- Inodoros con cisternas de doble descarga.

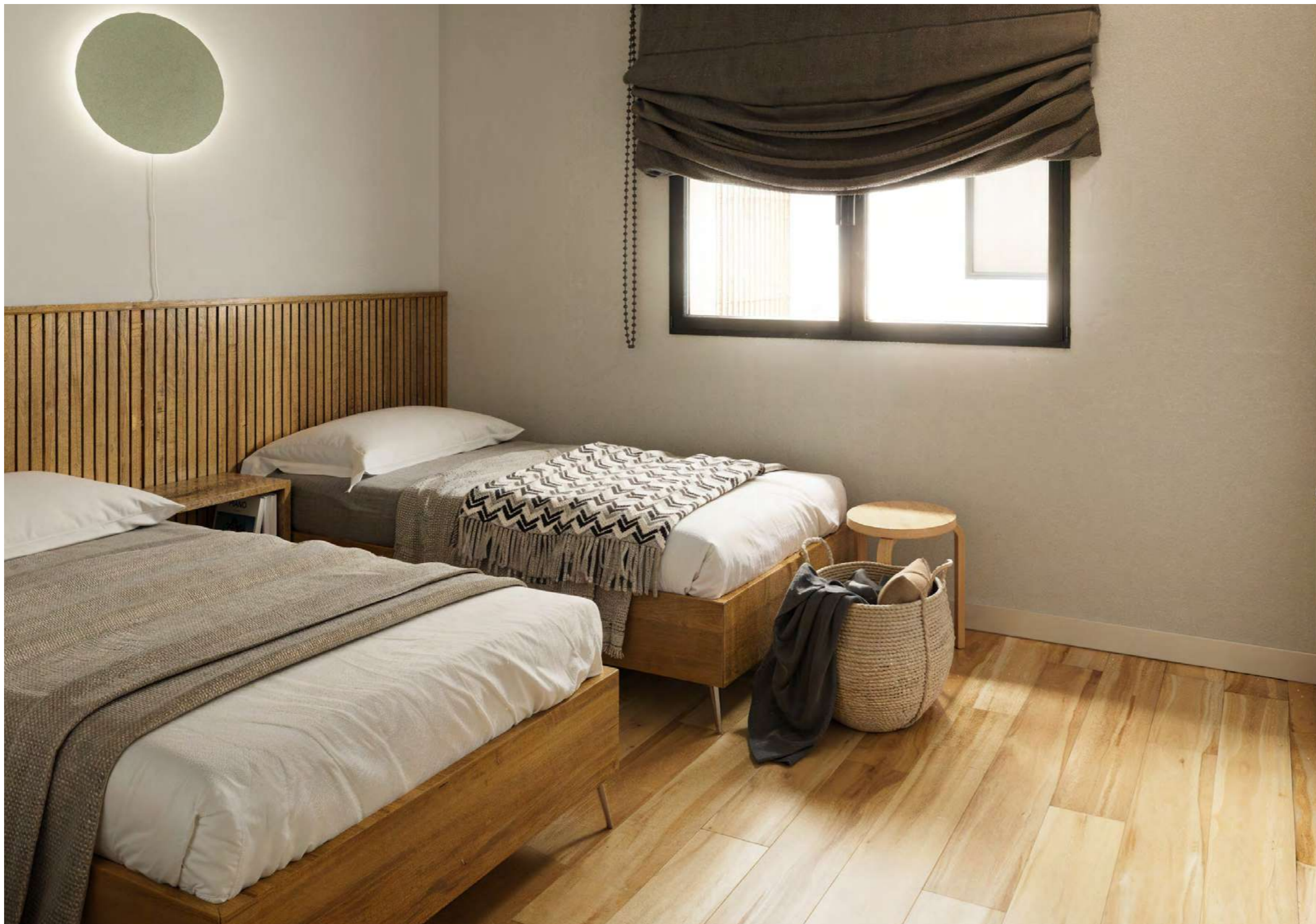


ELECTRICIDAD Y TELECOMUNICACIONES

- Luminarias led empotradas de bajo consumo en baños y cocinas.
- Instalación completa de infraestructura para telecomunicaciones y tomas según estancia y desarrollo del proyecto.
- Instalación de paneles fotovoltaicos en la cubierta.
- Preinstalación de puntos de carga para vehículos eléctricos.
- Videoportero para control de acceso a vivienda.
- Ascensor con comunicación vertical hasta garaje.

CLIMATIZACIÓN, VENTILACIÓN, ACS

- Instalación de sistema de climatización/calefacción VRV (volumen de refrigerante variable) mediante conductos y unidades interiores.
- Sistema de ventilación mecánico en viviendas que permite garantizar la calidad del aire interior mediante la renovación de este.
- Viviendas con doble orientación que permiten una ventilación natural cruzada.
- Agua caliente sanitaria mediante sistema de aerotermia.



CALIFICACIÓN ENERGÉTICA

Eficiencia Energética y envolvente térmica

- El edificio cuenta con calificación energética A, gracias a sistemas de alta eficiencia y una envolvente térmica optimizada. El uso de materiales y aislamientos continuos elimina puentes térmicos, maximizando el rendimiento energético de la vivienda.

Climatización de alta eficiencia

- El sistema de climatización de última generación se adapta a cada espacio, aprovechando la energía del exterior para optimizar el consumo energético y garantizar un confort térmico constante. Esta tecnología, diseñada para ofrecer un alto rendimiento, asegura eficiencia y ahorro, independientemente del sistema empleado.

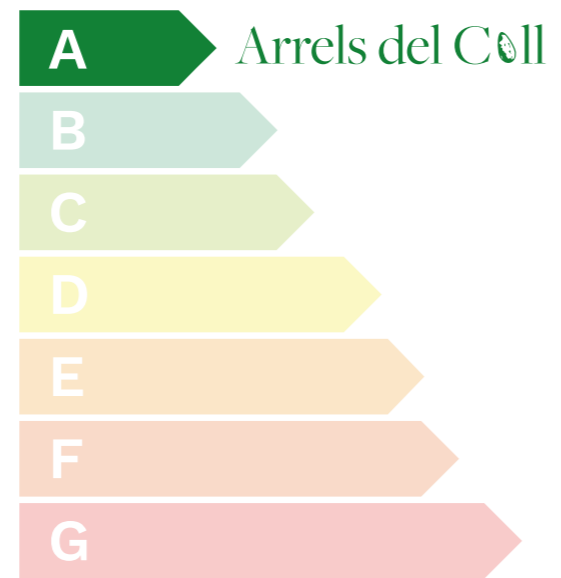
Iluminación y energía renovable

- Toda la iluminación utiliza tecnología LED de bajo consumo, y la instalación de paneles fotovoltaicos aprovecha la energía solar para cubrir gran parte de la demanda eléctrica de forma sostenible.

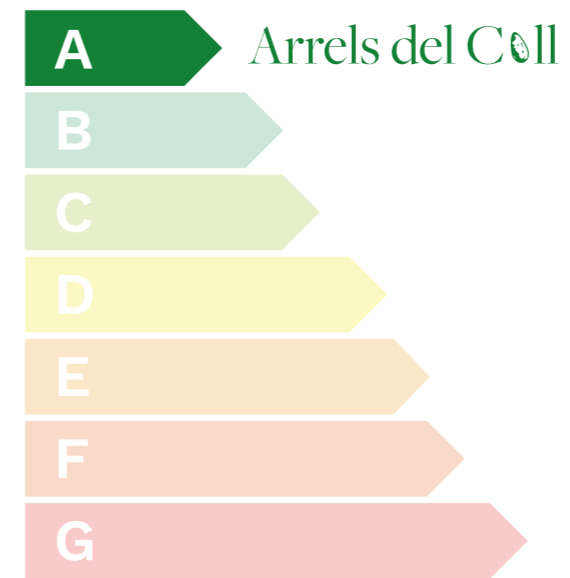
Consumo de agua

- La red de fontanería está equipada con reguladores de caudal para un uso eficiente del agua. Además, el sistema de bomba de calor de aerotermia genera agua caliente sanitaria de manera eficiente, aprovechando la energía del aire exterior para reducir el consumo energético.

Consumo de energía primaria no renovable
kWh/m²*año



Emisiones de dióxido de carbono
Kg CO₂/m²*año



PERSONALIZACIONES

- Posibilidad de personalización de acabados, tonos y colores de:
 1. Pavimento laminado
 2. Pavimento cerámico de baños
 1. Muebles de cocina
 2. Pintura

SALUD DE LOS MATERIALES

- Selección de materiales con bajo contenido en COVs.
- Uso de pinturas fotocatalíticas que eliminan las sustancias nocivas del aire procedentes de la contaminación.
- Los productos empleados en la construcción han sido revisados siguiendo los criterios de base de la metodología Cradle to Cradle Certified, siendo compatibles con la lista de sustancias prohibidas de dicha certificación.
- Los materiales que integran el edificio se caracterizan con el objetivo de que éstos no se conviertan en residuos cuando finalice su uso, sino que tenga definida una vía de ciclabilidad.

FIRMA CIRCULAR

- Seguimiento de los consumos de las instalaciones y análisis de la eficiencia energética durante el primer periodo de habitabilidad de la vivienda.





info@circularhomes.es

+34 664 162 939

— Arrels del Coll —

CIRCULAR HOMES