

Todos los planos son ilustrativos y quedan a expensas de posibles modificaciones de carácter técnico, comercial, normativo y/o de cualquier otra tipología, no siendo en ningún caso contractuales. Las superficies reflejadas son estimadas, siendo las definitivas las resultantes de la ejecución de las obras.

VIVIENDA A-2

SUPERFICIES

	ÚTIL	CONSTRUIDA
Superficie interior	158,20 m²	211,90 m²
Planta Baja	66,95 m ²	88,30 m ²
Planta Primera	65,86 m ²	82,48 m ²
Planta Sótano	25,40 m ²	41,10 m ²
Superficie terrazas	41,90 m²	41,90 m²
Superficie aparcamiento	38,40 m²	38,40 m²
SUPERFICIE TOTAL (Computando superficies de terrazas y porche al 50%)	198,40 m²	252,00 m²

Superficie exterior

Superficie jardines 135,24 m²

Superficie Total de parcela 270,27 m²

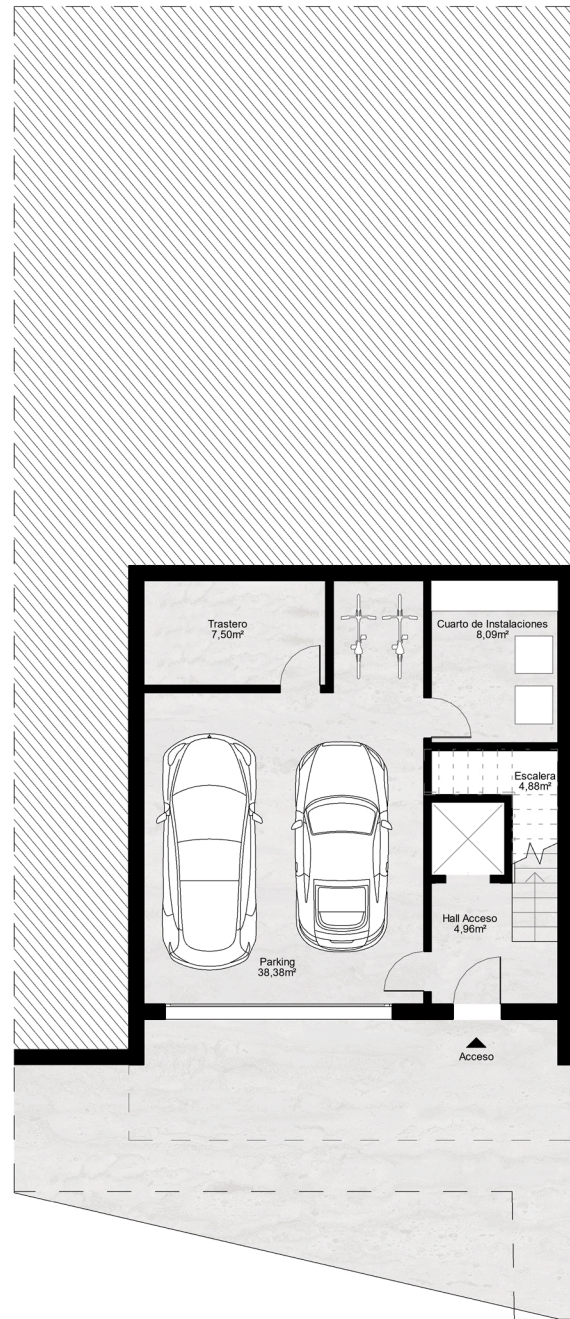
LOCALIZACIÓN

Caldes d'Estrac, Barcelona

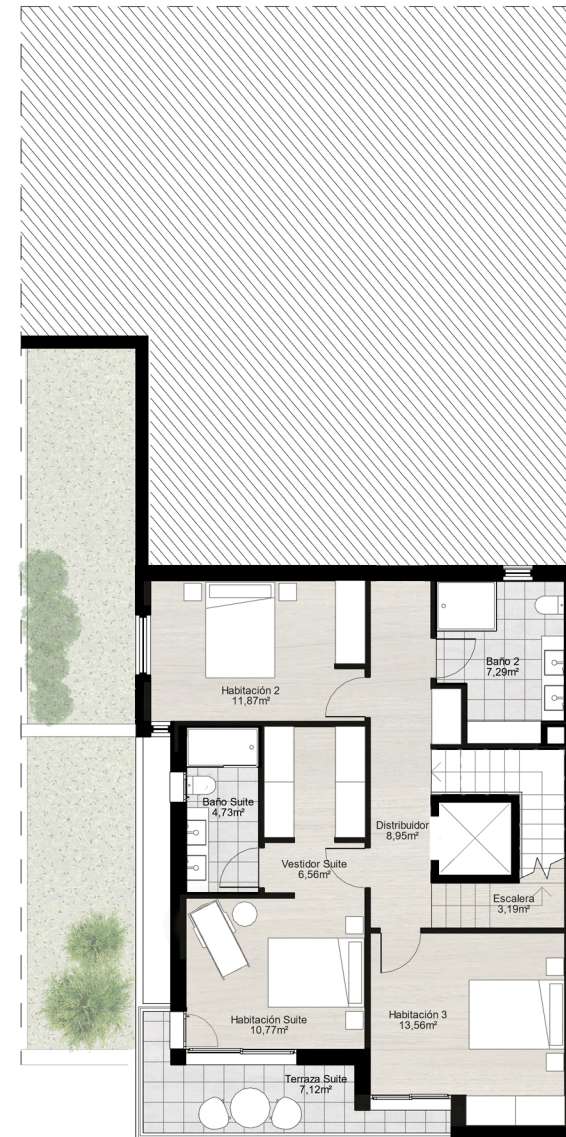
DIRECCIÓN

Calle Lluís Companys y calle Torrenova

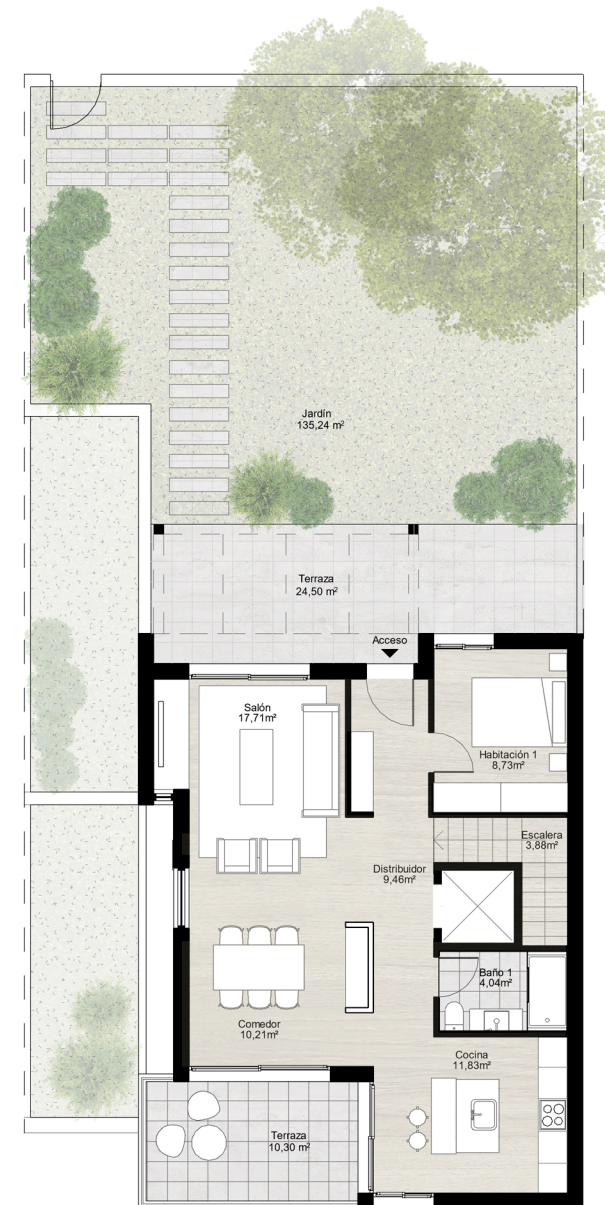
ESCALA GRÁFICA



PLANTA SÓTANO



PLANTA BAJA



PLANTA PRIMERA