

Todos los planos son ilustrativos y quedan a expensas de posibles modificaciones de carácter técnico, comercial, normativo y/o de cualquier otra tipología, no siendo en ningún caso contractuales. Las superficies reflejadas son estimadas, siendo las definitivas las resultantes de la ejecución de las obras.

VIVIENDA B-1

SUPERFICIES

	UTIL	CONSTRUIDA
Superficie interior	162,60 m²	219,70 m²
Planta Baja	75,30 m ²	97,76 m ²
Planta Primera	63,65 m ²	84,40 m ²
Planta Estudio	23,65 m ²	37,50 m ²
Superficie terrazas	48,80 m ²	48,80 m ²
Superficie aparcamiento	33,50 m ²	33,50 m ²
SUPERFICIE TOTAL <small>(Computando superficies de terrazas y porches al 50%)</small>	203,80 m²	260,80 m²

Superficie exterior

Superficie jardines	115,00 m ²
Superficie Total de parcela	383,96 m²

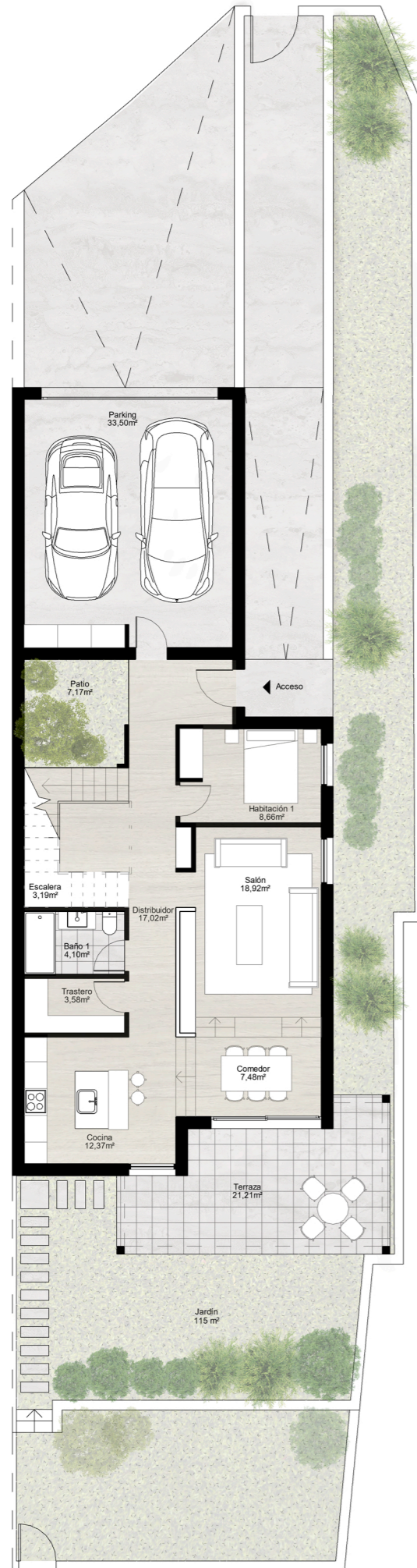
LOCALIZACIÓN

Caldes d'Estrac, Barcelona

DIRECCIÓN

Calle Lluís Companys y calle Torrenova

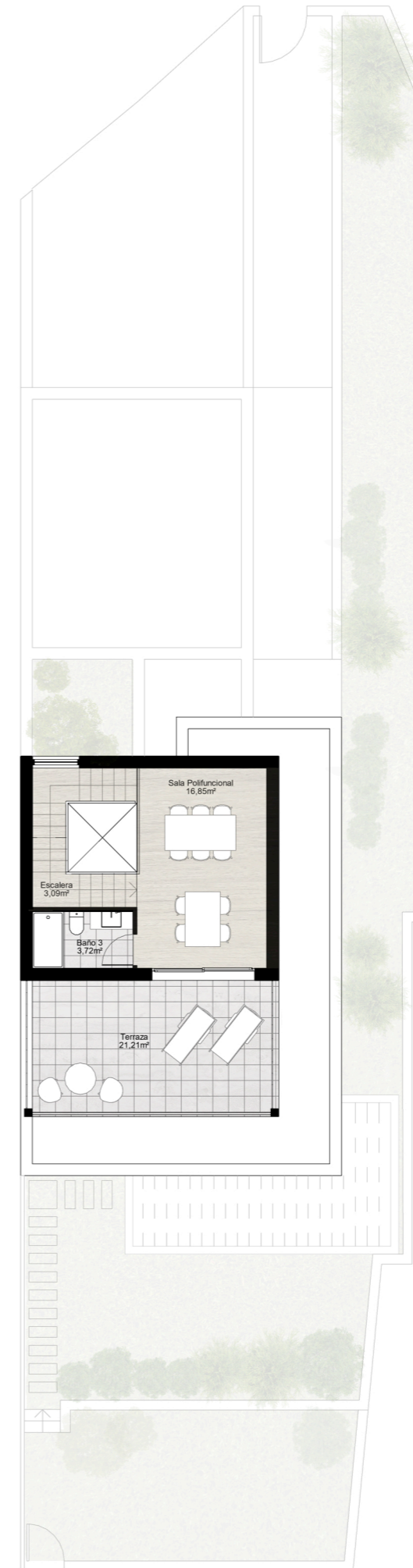
ESCALA GRÁFICA



PLANTA BAJA



PLANTA PRIMERA



PLANTA ESTUDIO

